

# **ZGDZA-1系列交流集成板 产品使用简介**

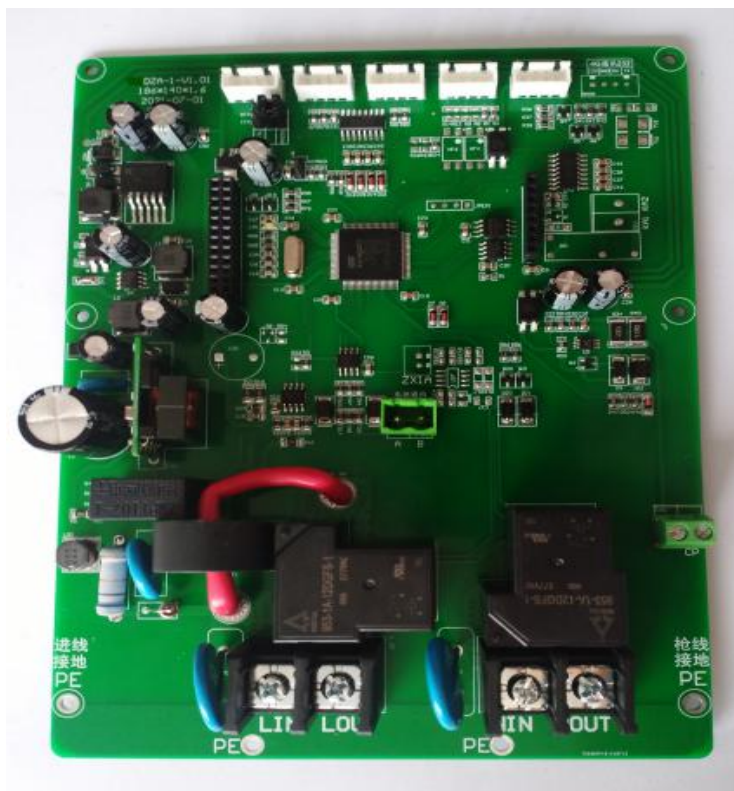
**ZGDZA-1**

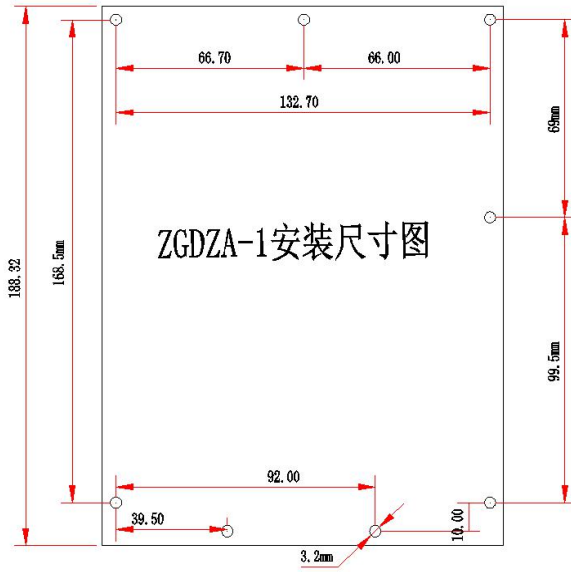
合肥众智合谷新能源技术有限公司

## 产品简介

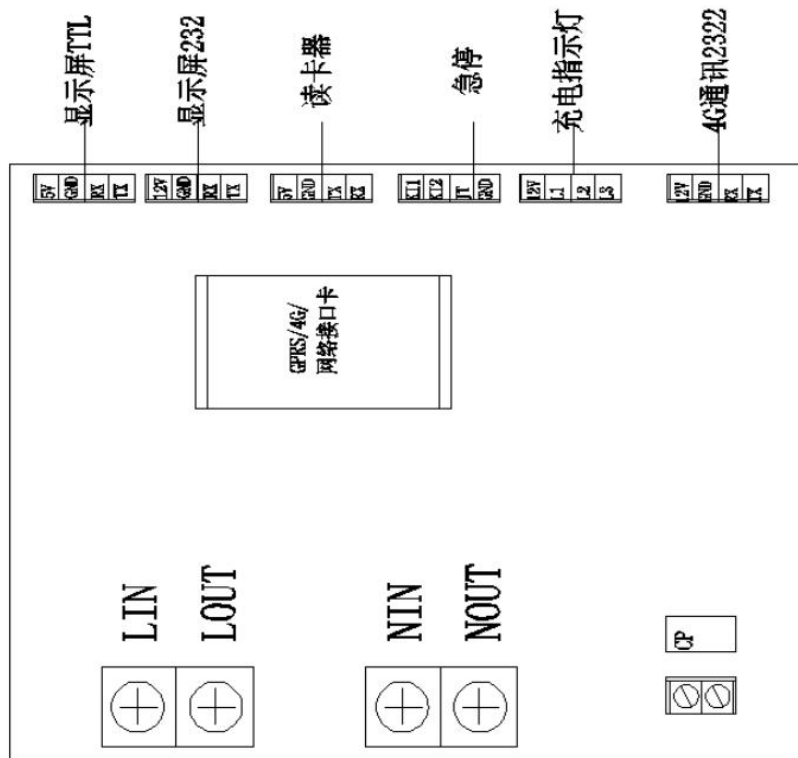
- 电源: AC220V±20%。
- 控制输出: 2 路干接点输出, 触电容量 30A, 可以直接驱动 3.5kw/7.0kw 充电枪. (推荐 7.0kw 这样使用) 。
- 指示灯: 3 路指示灯, 12v 输出, 电流 20ma, 带限流, 防短路烧毁。单充分别为: 运行、充电、故障指示灯。
- CP 信号: 1 路 cp 信号输出, 满足国标 12v、9v、6v 的 PWM 输出, 脉冲宽度可设为 3.5KW或 7KW。
- 急停: 紧急停止充电按钮状态, 12v 开关量采集。
- 电表: 交流集成控制板内部集成电表. (可定制外接电表)
- 通讯RS232 备用通讯接口, 与后台组网.
- GPRS: 备用通讯接口, 与后台组网, 提供 12V 电源, 可以GPRS2G/3G/4G.
- 以太网: 备用通讯接口, 与后台组网。标准RJ45 网络接口。
- 接地PE: 外接大地.
- 支持 2 种触摸屏通讯方式 (RS232 电平/TTL 电平) , 触摸屏供电 5V/12V 可选。
- 支持外接 IC 卡非接触式读卡器, 用于结算。同时用于控制器本地升级程序。

### 1.1产品图片与尺寸





### 1.2接口说明



## 免责声明

合肥众智合谷新能源技术有限公司提供的所有服务内容旨在协助客户加速产品的研发进度，在服务过程中所提供的任何程序、文档、测试结果、方案、支持等资料和信息，都仅供参考，客户有权不使用或自行参考修改，本公司不提供任何的完整性、可靠性等保证，若在客户使用过程中因任何原因造成的特别的、偶然的或间接的损失，本公司不承担任何责任。

## 合肥众智合谷新能源技术有限公司

地址：安徽合肥市高新区潜水东路16号

邮编：231131

电话：19965860177

传真：0551-66700751

技术支持：QQ3046613401